

Lutomiersk, dnia 26.06.2025 r.

RIiR.7240.8.2025.MC

Starostwo Powiatowe w Pabianicach
Wydział Dróg i Mostów
ul. Piłsudskiego 2
95-200 Pabianice

Gmina Lutomiersk planuje w 2026 roku uruchomić publiczny transport zbiorowy na trasie Lutomiersk, Pl. Jana Pawła II – Wrząca – Prusinowiczki – Prusinowice – Behcice – Florentynów – Konstantynów Łódzki. W budżecie Powiatu Pabianickiego na rok 2025 znajduje się zadanie pn. „Utworzenie przystanków w drodze powiatowej nr 3314E, gmina Pabianice i gmina Lutomiersk”.

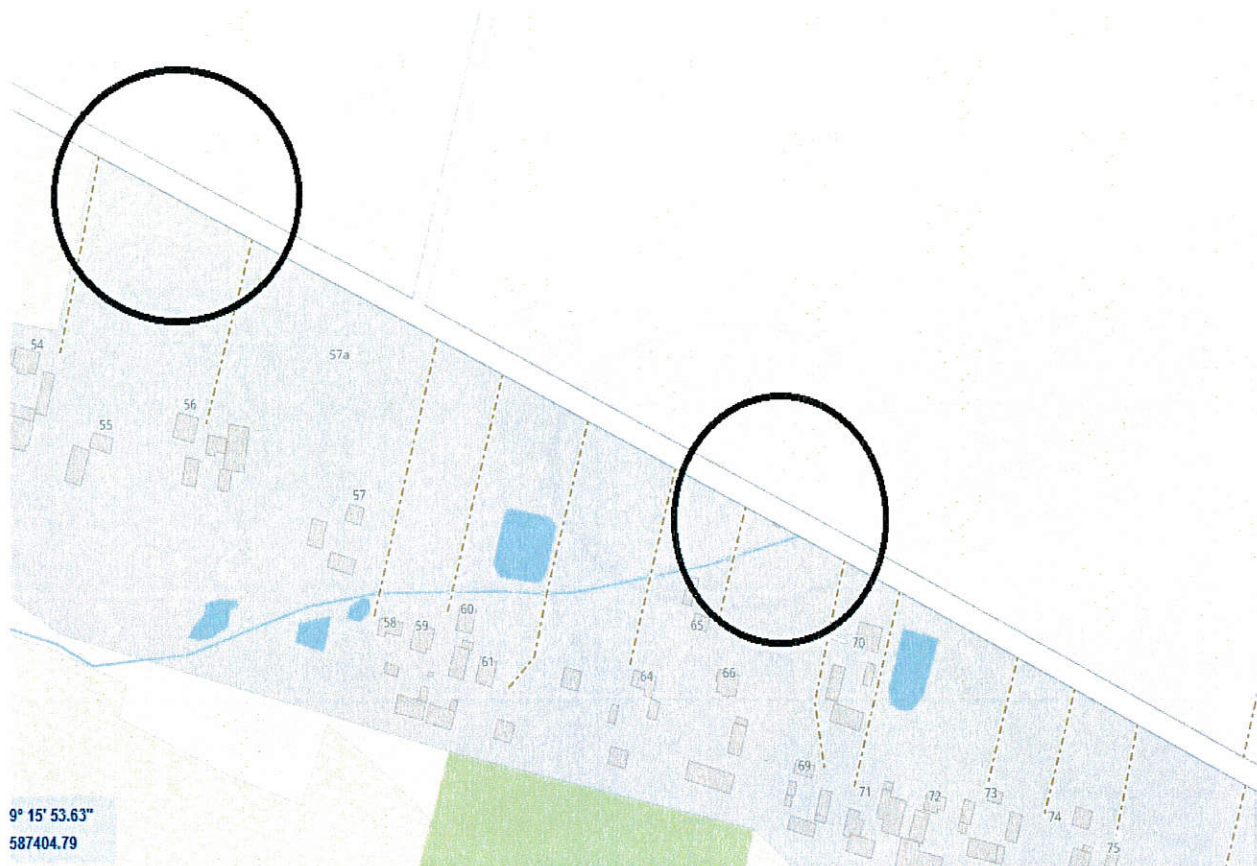
W związku z powyższym zostały przeprowadzone konsultacje z sołectwami, przez których obszar będzie przebiegać w/w trasa. Na podstawie analizy potrzeb mieszkańców w załączniku zostały przedstawione proponowane lokalizacje przystanków.

Zwracamy się z prośbą o uwzględnienie wskazanych lokalizacji przystanków komunikacyjnych przy realizacji w/w zadania inwestycyjnego oraz prosimy o informację zwrotną w przedmiotowym zakresie.

BURMISTRZ

Jarosław Dębski
Jarosław Dębski

Lokalizacja nr 3 Prusinowice nr 55 lub Prusinowice 66.



BURMISTRZ
Jarosław Dębski